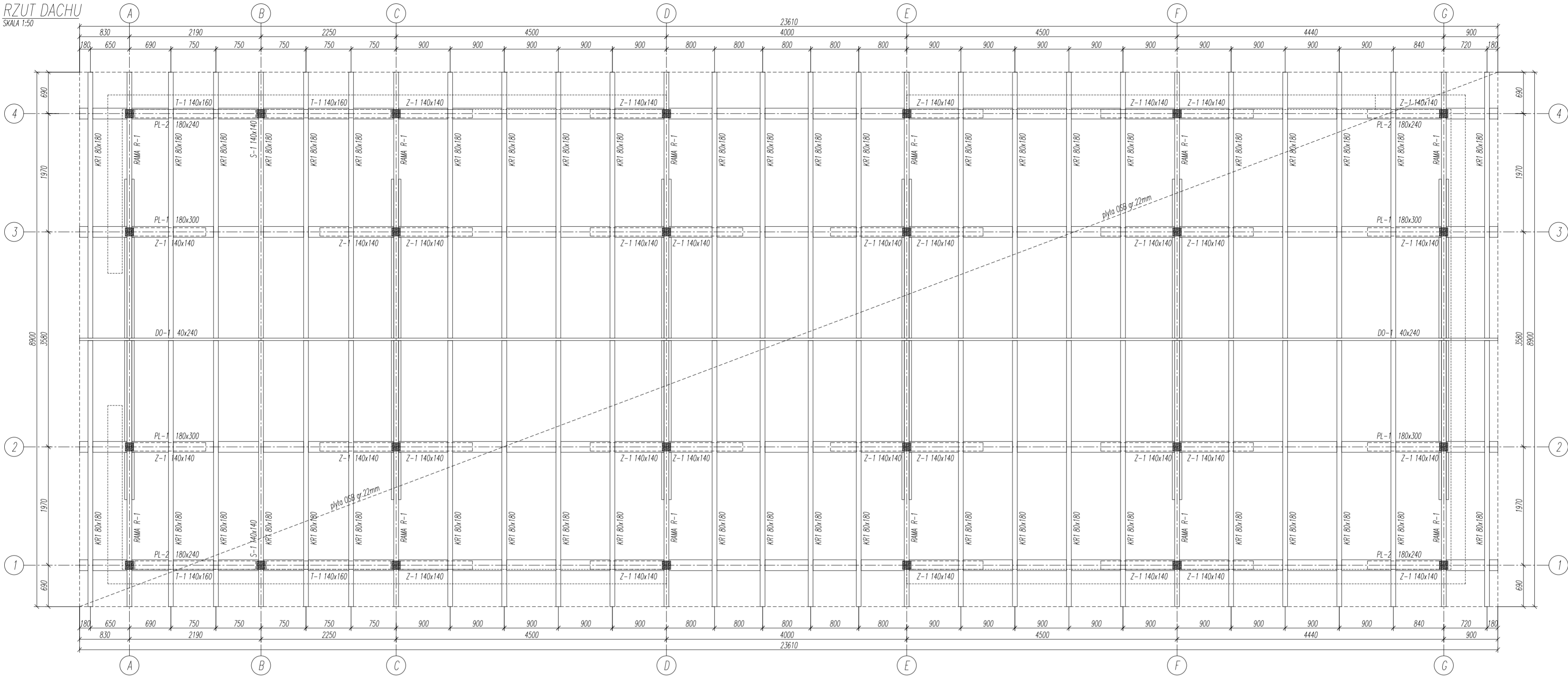


RZUT DACHU

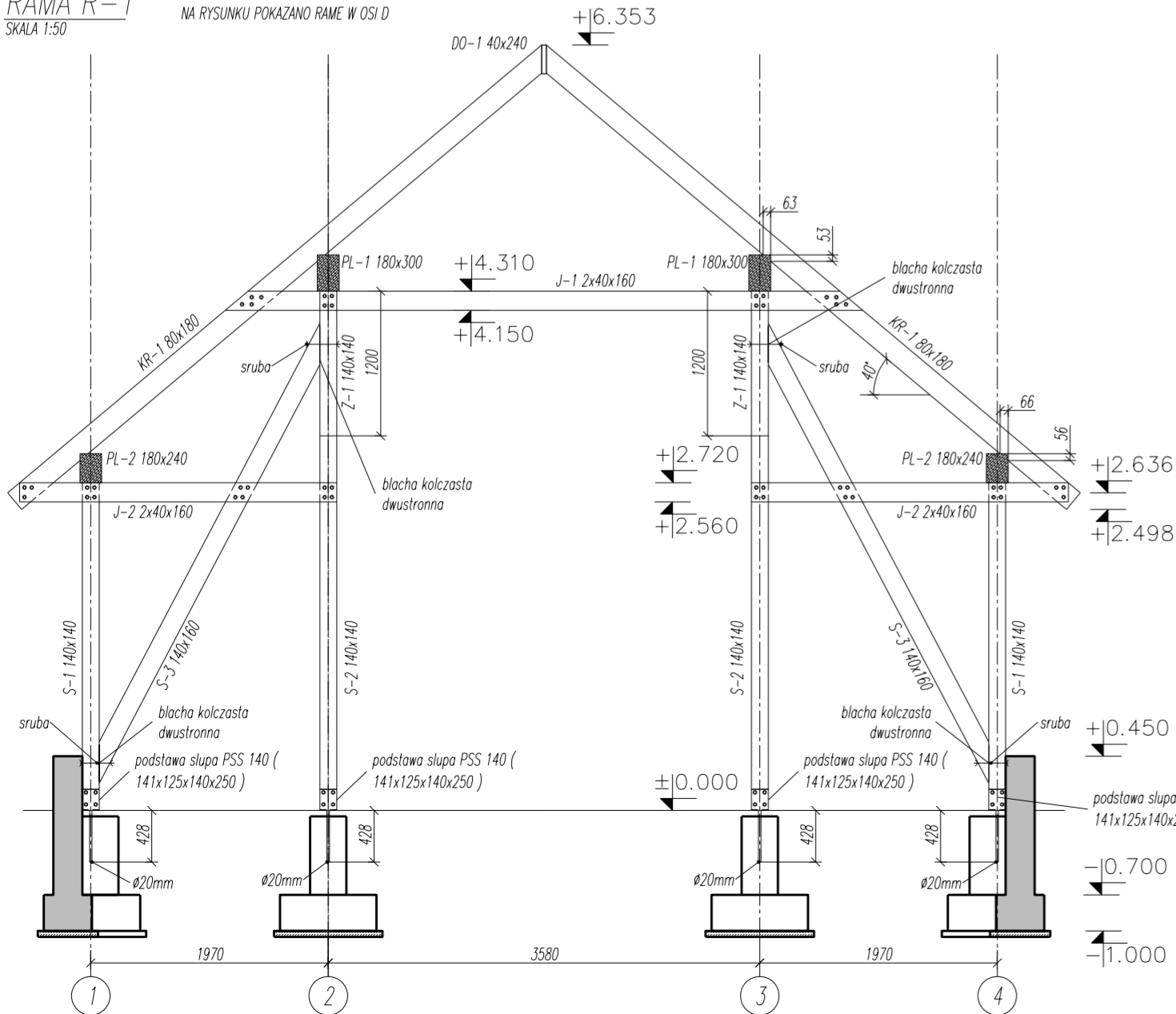
SKALA 1:50



RAMA R-1

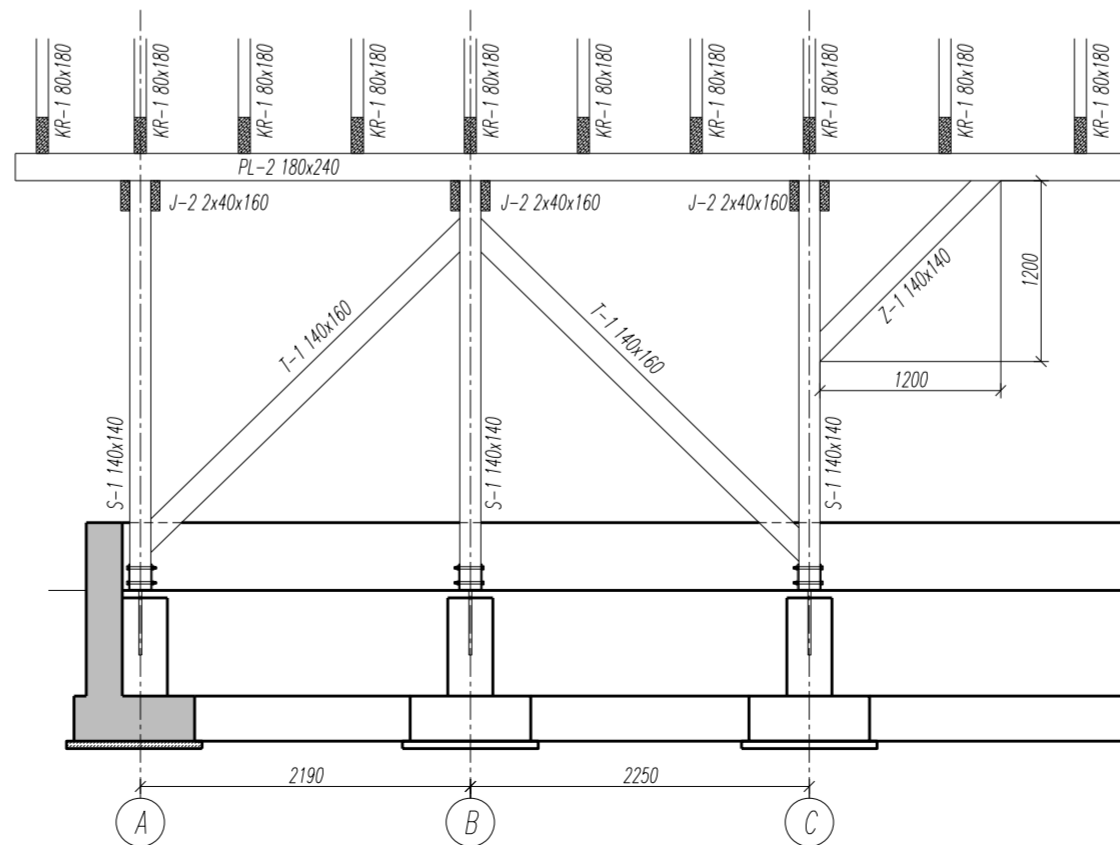
SKALA 1:50

NA RYSUNKU POKAZANO RAMĘ W OSI D



WIDOK TENIOWY W OSI 4

SKALA 1:50



UWAGA:

WSZYSTKIE ELEMENTY KONSTRUKCJI DREWNIANEJ NIE PRZYKRYTE I WIDOCZNE, MAJĄ BYĆ CZTEROSTRONNIE STRUGANE DO WYMIARU ZGODNEGO Z RYSUNKIEM
ŚRUBY M16 - W WYPADKU NAGWINTOWANIA CAŁEGO TRZPIENIA ŚRUBY ŚREDNICA OTWORU POWINNA BYĆ 5% MNIEJSZA OD ŚREDNICY TRZPIENIA ŚRUBY.
PODKŁADKI STAŁOWE POD ŚRUBY I NAKRĘTKI ŚRUB POWINNY SPEŁNIAĆ NASTĘPUJĄCE WYMAGANIA:
- GRUBOŚĆ PODKŁADEK KWADRATOWYCH NIE MNIEJSZA NIŻ 0,25 ŚREDNICY ŚRUBY.
- GRUBOŚĆ PODKŁADEK OKRĄGLYCH NIE MNIEJSZA NIŻ 0,3 ŚREDNICY ŚRUBY.
WILGOTNOŚĆ ELEMENTÓW DREWNIANYCH ŁĄCZONYCH NA SWOZNIE I ŚRUBY NIE POWINNA BYĆ WIĘKSZA NIŻ 18%.
SŁUPY NALEŻY POSADOWIĆ NA STAŁOWYCH PODSTAWACH SŁUPA PSS 140 (141x125x140x250)

DREWNO C24

ProJ.M.		Jacek Magiera			
ul. STAROMEJSKA 8/2u, 58-560 JELENIA GÓRA, tel.: 508396919, e-mail: projm@interia.pl					
	Imię i Nazwisko	Podpis	Data	Nr uprawnień?	Nr archiwizacji:
Projektant:	mgr inż. Tomasz MAGIERA		04.2016	662/01/DUW	Stadium: KONSTRUKCJA
Opracował:	inż. Jacek MAGIERA				Cz.???:
Sprawdzał/ycy					Skala: 1:50
Zlecił/nadawca: GMINA LUBAWKA, Plac Wolności 1, 58-420 Lubawka					
PROJEKT BUDOWLANY ZAGOSPODAROWANIA TERENU WOKOŁ ZBIORNIKA WODNEGO W BUKOWCE w ramach projektu p.n.: „Złoty nas Bobr – wykorzystanie potencjału przyrodniczego i kulturalnego dla aktywizacji turystycznej na terenie Gminy Lubawka i w Mikroregionie Złoty Bobr”					
Temat:					
Tytuł rysunku: WIATA BIEŚADNA – RZUT DACHU, obr. 0006 (Miszewice), dz. nr 547/1, 020703_5 (Lubawka – obszar wiejski)				Nr rys.: K-1.2	